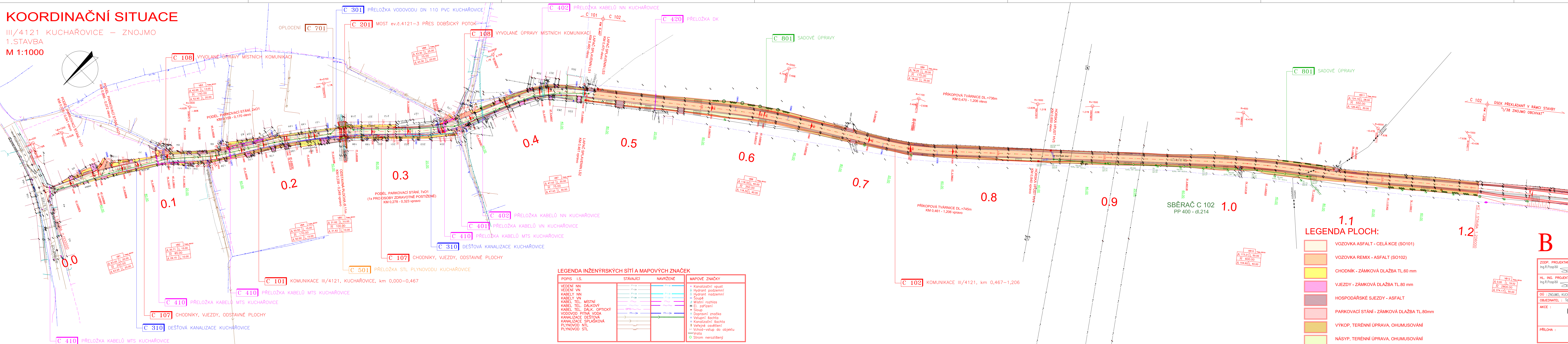
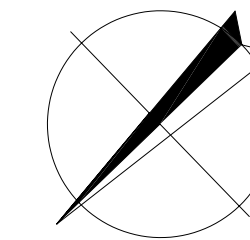


# KOORDINAČNÍ SITUACE

III/4121 KUČAŘOVICE – ZNOJMO

1.STAVBA

M 1:1000



## 1.1 LEGENDA PLOCH:

- VOZOVKA ASFALT - CELÁ KCE (SO101)
- VOZOVKA REMIX - ASFALT (SO102)
- CHODNÍK - ZÁMKOVÁ DLAŽBA TL.60 mm
- VJEZDY - ZÁMKOVÁ DLAŽBA TL.80 mm
- HOSPODÁŘSKÉ SJEZDY - ASFALT
- PARKOVACÍ STÁNÍ - ZÁMKOVÁ DLAŽBA TL.80mm
- VÝKOP, TERÉNNÍ ÚPRAVA, OHUMUSOVÁNÍ
- NÁSYP, TERÉNNÍ ÚPRAVA, OHUMUSOVÁNÍ

## LEGENDA INŽENÝRSKÝCH SÍTÍ A MAPOVÝCH ZNAČEK

POPIS	I.S.	STÁVAJÍCÍ	NAVŘZENÉ	MAPOVÉ ZNAČKY
VEDENÍ NN				• Kanalizační vpust
VEDENÍ VN				• Hydrant podzemní
KABELY NN				• Hydrant nadzemní
KABELY VN				• Soupě
KABEL TEL. MÍSTNÍ				• Místní rozhlas
KABEL TEL. DÁLKOVÝ				• El. zařízení
KABEL TEL. DÁLK. OPTICKÝ				• Sloup
VOĐOVOD PITNÁ VODA				• Doprovodní značka
KANALIZACE DEŠŤOVÁ				• Vstupní šachta
KANALIZACE SPLAŠKOVÁ				• Kanalizační šachta
PLYNOVOD NTL				• Veřejné osvětlení
PLYNOVOD STL				• Věhod-vstup do objektu
				• Vrata
				• Strom nerozlišený

## SEZNAM STAVEBNÍCH OBJEKTŮ:

- C 101 KOMUNIKACE III/4121, KUČAŘOVICE, km 0,000–0,467
- C 102 KOMUNIKACE III/4121, km 0,467–1,206
- C 106 DOPRAVNÍ ZNAČENÍ – 1.STAVBA
- C 107 CHODNÍKY, VJEZDY, ODSTAVNÉ PLOCHY – KUČAŘOVICE
- C 108 VYVOLANÉ ÚPRAVY MÍSTNÍCH KOMUNIKACÍ – KUČAŘOVICE
- C 109 ÚPRAVA OBJEZDNÝCH TRAS

C 201 MOST ev.č.4121–3 PŘES DOBŠICKÝ POTOK

- C 301 PŘELOŽKA VODOVODU DN 100 KUČAŘOVICE
- C 310 DEŠŤOVÁ KANALIZACE KUČAŘOVICE
- C 313 DEŠŤOVÉ PŘÍPOJKY KUČAŘOVICE

- C 401 PŘELOŽKA KABELŮ VN KUČAŘOVICE
- C 402 PŘELOŽKA KABELŮ NN KUČAŘOVICE
- C 410 PŘELOŽKA KABELŮ MTS KUČAŘOVICE
- C 420 PŘELOŽKA DK

C 501 PŘELOŽKA STL PLYNOVODU KUČAŘOVICE

C 701 OPLOCENÍ

C 801 SADOVÉ ÚPRAVY

POZNÁMKA:  
ZÁKRES INŽENÝRSKÝCH SÍTÍ JE POUZE INFORMATIVNÍ  
A PŘED ZAPOČETÍM STAVEBNÍCH PRACÍ JE NUTNO SÍTĚ  
VYTÝČIT VE SPOLUPRÁCI SE SPRÁVCÍ A VIDITELNĚ  
OZNAČIT V TERÉNU.

B

PDPS

ZODP. PROJEKTANT : Ing.R.Pospíšil	NAVRHL/VYPRACOVAL : B.Urbánek	TECHNICKÁ KONTROLA : Ing.R.Drnc	
HL. ING. PROJEKTU : Ing.R.Pospíšil	KRESLIL/CAD : Ing.R.Pospíšil		
OÚ : ZNOJMO, KUČAŘOVICE			KRAJ : Jihomoravský
OBJEDNATEL : Správa a údržba silnic Jihomoravského kraje, příspěvková organizace kraje			FORMAT : 7x44
AKCE : III/4121 KUČAŘOVICE - ZNOJMO 1.STAVBA			DATUM : 06/2009
			ČÍS. ZAKÁZKY : 80/08
			STUPEN : PDPS
			SOUPRAVA :
			MÉRITKO : 1:1000
PŘÍLOHA : KOORDINAČNÍ SITUACE			PŘÍLOHA ČÍS. : 2